

IG Lätten

Referendum gegen Umzonung des Lätten ergriffen

Der Entscheid der Zürcher Planungsgruppe Zimmerberg, das Gebiet Lätten in eine Mischzone für produzierendes Gewerbe und Wohnungsbau umzuzonen, enttäuscht die überkommunale Interessengemeinschaft Lätten.

Mit dem angeblichen Kompromiss, das Gebiet neu mit einer mittleren Nutzungsdichte bebauen zu lassen und dem Auftrag an die leidtragenden Gemeinden Kilchberg und Zürich-Wollishofen, ein Verkehrskonzept auszuarbeiten, sind die Delegierten nicht auf die Einsprachen eingegangen. Eine zukunftssträchtige Entwicklung erfordert klima- und umweltfreundliche Entscheidungen, um auch für die nächsten Generationen grüne Landstücke zu bewahren.

Mindestens 1000 Unterschriften nötig

Darum ergreift die IG entschieden das Referendum und benötigt nun bis zum 27. Juni mindestens 1'000 Unterschriften von stimmberechtigten Bürgern des Bezirks Horgen, zu dem auch Kilchberg gehört. Um das zu erreichen, wird sie einen Flyer an alle Kilchberger Haushalte mit Unterschriftenbogen verteilen. Am Samstag, den 5. Juni, ist zudem eine Aktion vor Ort geplant, die für Aufmerksamkeit in der



Dieser ganze Abschnitt in Rot würde für eine Mischzone umgezont und bebaut werden.

zvg.

Region und hoffentlich für noch mehr Unterschriften sorgen wird. Wenn an diesem Wochenende nur jeder neunte Kilchberger Bürger seine Unterschrift geben würde, kann die direkte Umzonung verhindert und der Entscheid der ZPZ vors Volk gebracht werden. Das Referendumskomitee bittet alle

Einwohner, die das Gebiet vor einer Bebauung und die gesamte Gemeinde Kilchberg vor Verkehr und Emissionen schützen wollen, jetzt zu reagieren und zu unterschreiben. Der Unterschriftenbogen kann auf der Webseite der IG www.ig-laetten.ch/referendum heruntergeladen und an

andere Unterstützer im Bezirk weitergeleitet werden. Die IG ist überzeugt, die benötigten Stimmen fristgerecht zu erreichen. Bereits andere Interessengemeinschaften aus der Umgebung, wie z. B. die IG Stadthausareal Adliswil, haben geplante Bauvorhaben an der Urne verhindert. *IG Lätten*

All Around Work GmbH

Publireportage

Alles unter Dach und Fach

Der Familienbetrieb All Around Work GmbH und wird von Geschäftsführer Markus Bertschinger mit Unterstützung seiner Frau Monika geleitet. Seine langjährige Erfahrung und sein reiches Fachwissen hat er auch seinem Sohn Silvan Bertschinger vermittelt, der für den Bedachungs- und Abdichtungsbereich verantwortlich ist.

Egal ob Steildach oder Flachdach – das Dach ist eines der am stärksten beanspruchten Bauteile eines Hauses schlechthin. Es lohnt sich, wenn sich Eigentümer, Bewirtschafter und Hausmeister rechtzeitig Gedanken über den Dachunterhalt ihrer Liegenschaft machen, bevor Schäden entstehen. Die Kombination aus langjähriger Berufserfah-

rung, neuester Technik und dem Einsatz hochwertiger Materialien ermöglicht die Immobilien vor jeglichen Witterungseinflüssen und hohen Energiekosten zu schützen. Gerade in der Zürichsee-Region sind Flachdächer beliebt, weil so die Raumnutzung am grössten ist. Das Flachdach ist in der heutigen Zeit architektonisch nicht mehr wegzudenken. Mit der langjährigen Erfahrung und dem nötigen Know-how dichtet All Around Work jedes noch so komplexe Flachdach sicher ab.

Verschiedene Ausführungen wie begehrbar, begrünt und bekiest sind möglich. Auch für die Ausführung von Solaranlagen steht der Familienbetrieb ebenfalls gerne zur Verfügung.

Kunden profitieren zusätzlich von einer rationellen Bauabwicklung, da sowohl Dachdecker und Bauspenglerarbeiten angeboten werden.

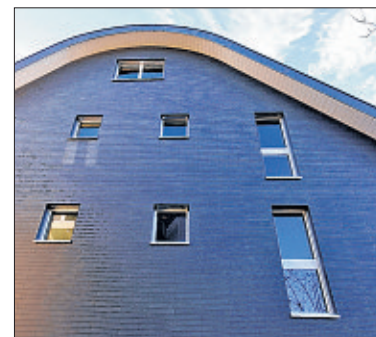
Alles Fassade

Die All Around Work GmbH plant und erstellt vorgehängte Fassaden. Die Hinterlüftung, welche die Unterkonstruktion gesund hält, verspricht eine langsame Alterung. Die gängigsten Materialien sind Schieferplatten oder Metallprofile. Natürlich kann die Fassade auch mit Dachziegel eingedeckt werden.

In der eigenen Spenglerei verarbeitet die Firma hochwertige Materialien wie Kupfer, Chromnickelstahl, Kupfer- Titanzink, Aluminium farbeschichtet oder Uginox. Der Speng-

ler ist der Künstler der Branche. Er bekleidet Dach und Aussenwände mit verschiedensten Metallen.

Bettina Bachmann



Mit der langjährigen Erfahrung und dem nötigen Know-how dichtet All Around Work GmbH jedes noch so komplexe Flachdach sicher ab. *zvg.*